

# Olesa, el teu futur



Ajuntament  
d'Olesa de Montserrat

**POUM, L'EINA PEL CANVI**

**POUM**

PLA D'ORDENACIÓ URBANÍSTICA MUNICIPAL  
OLESA DE MONTSERRAT

# Una Olesa més sostenible i saludable

Us fem arribar aquesta breu síntesi del POUM, el Pla d'ordenació urbanística municipal, un document de més de 3.000 pàgines, cabdal per al municipi i resultat del treball fet al llarg de dos mandats. S'han dedicat tres anys a l'anàlisi, la diagnosi i la participació, fins que es va elaborar una proposta consensuada i aprovada al plenari municipal; i tres anys més en la validació i el perfeccionament del document conjuntament amb la Generalitat de Catalunya, organisme que l'aprova i finalment el publica al DOGC. La publicació, feta recentment, és el moment en què entra en vigor el POUM i es deroga l'anterior Pla.

Aquesta és una fita que pocs municipis han assolit degut a la seva complexitat i ens hem de felicitar per l'esforç col·lectiu que representa i perquè dona compliment als objectius que motiven la seva redacció:

- Aturar el Pla obsolet de l'any 1993 i solucionar la infinitat de problemes originats durant la seva gestió.
- Reconèixer la realitat construïda i dotar-nos d'eines per reciclar el teixit urbà existent, repensant la ciutat a través de cinc eixos: cohesió social, habitatge protegit, mobilitat sostenible, patrimoni natural i arquitectònic i activitat econòmica.

El POUM és un document viu: no és un final sinó un punt de partida que genera possibilitats de canvi. Ara toca treballar junts en la gestió i en el desenvolupament del Pla, que s'ordena al voltant d'una idea essencial: fer una Olesa més sostenible i saludable.

**Miquel Riera Rey**

**Alcalde d'Olesa de Montserrat**

# Índex

**01**

**El POUM per projectar l'Olesa del futur**

**02**

**Participació ciutadana: un POUM fet entre tots i totes**

**03**

**POUM: pensem l'Olesa del futur**

# 01

## El POUM: una necessitat per projectar l'Olesa del futur

**01.1 Què és el POUM?**

**01.2 Per què s'ha fet un nou POUM?**

**01.3 Quin és l'objectiu del POUM?**

**01.4 Com s'ha fet el nou POUM d'Olesa?**



# GRANS PREGUNTES

## 01.1

### Què és el POUM?

El Pla d'ordenació urbanística municipal (POUM) és l'instrument que ordena el desenvolupament urbanístic d'Olesa de Montserrat per als propers anys, definint un model sostenible per a un futur...

- ✓ **Socialment cohesionat**
- ✓ **Ecològicament sostenible**
- ✓ **Econòmicament eficient**

### Com ho fa?

A través de la classificació del sòl del municipi dona resposta a les necessitats d'Olesa basant-se en la seva capacitat territorial, definint una estructura general i establint les pautes per desenvolupar-la.

**“POUM per a un model de desenvolupament urbanístic sostenible”**

# GRANS PREGUNTES

## 01.2

### Per què es fa el nou POUM?

El Pla que hi havia fins ara vigent es va redactar fa gairebé 30 anys (1993) i des d'aleshores les necessitats i reptes d'Olesa han canviat radicalment.

L'anterior Pla generava problemes i davant la nova realitat social i econòmica global calia dotar Olesa d'una nova eina d'ordenació del territori que tingués cura i garantís el benestar, la prosperitat i la qualitat de vida de la ciutadania. Sota aquest objectiu global es vol donar resposta als reptes de...

- **Preveure les necessitats residencials associades al creixement de població, especialment les d'habitatge protegit.**
- **Afavorir la cohesió social del territori.**
- **Garantir la connexió entre barris alhora que es potencia la seva identitat.**
- **Protegir la conservació patrimonial.**
- **Resoldre necessitats d'equipaments per al conjunt de la població.**
- **Facilitar el desenvolupament d'una activitat econòmica moderna.**



# GRANS PREGUNTES

## 01.3

### Quin és l'objectiu del nou POUM?

El POUM és el marc normatiu que defineix Olesa com una ciutat cohesionada i sostenible, pensada per a les persones, que defensa el seu patrimoni i està preparada per superar el reptes de futur.

El POUM aposta per una Olesa que defensa el dret a l'habitatge, una mobilitat accessible i la millora de la cohesió i el teixit dels barris; una Olesa amb més transport públic, menys cotxes, més verda i més saludable. Una Olesa on la indústria disposi de la seguretat jurídica necessària per donar feina de qualitat i no marxi del territori.



# GRANS PREGUNTES

## 01.4

### Com s'ha fet el nou POUM d'Olesa?

Des del 2016 s'ha treballat de forma oberta i amb interacció amb la ciutadania i les entitats locals per garantir un POUM inclusiu i col·legiat, i així aconseguir un Pla de consens que sigui per a tothom.



S'hi ha involucrat la ciutadania per co-decidir a través d'un procés en què hi ha hagut més de 350 aportacions d'agents socials i de persones individuals.



Ha comptat amb la col·laboració de tots els grups polítics del consistori.



Té tots els estudis tècnics i legals necessaris per donar resposta als requeriments d'un projecte d'aquesta complexitat.



Inclou un nou Catàleg de Patrimoni.



Ha estat pioner en desenvolupar i incorporar-hi una auditoria urbana de gènere i salut.



Aprovat per la Generalitat de Catalunya.



# 02

## Participació ciutadana: un POUM fet entre tots i totes



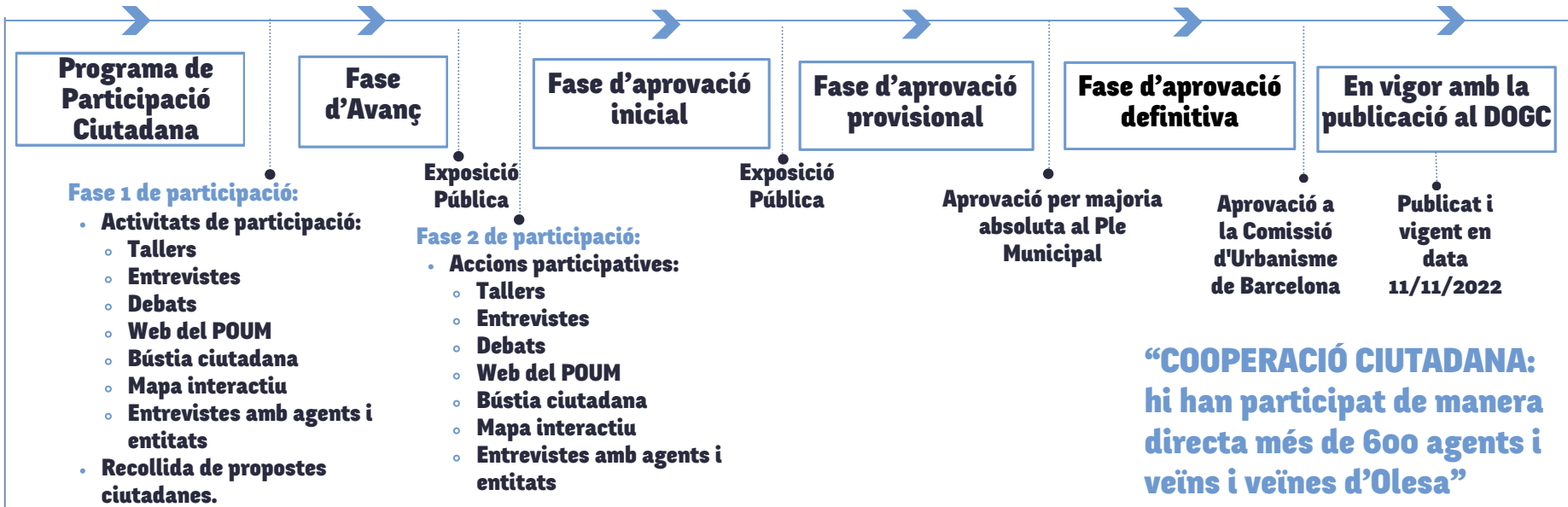
# PARTICIPACIÓ CIUTADANA

## Fases de redacció del POUM

### Procés participatiu per a la redacció del POUM

#### Procés administratiu d'aprovació del POUM

Procés de participació ciutadana



**“COOPERACIÓ CIUTADANA: hi han participat de manera directa més de 600 agents i veïns i veïnes d'Olesa”**

# PARTICIPACIÓ CIUTADANA

## Un POUM entre tots i totes

S'han organitzat desenes d'actes i accions per obrir el POUM al debat ciutadà:

- Sessions de treball amb el Consell Assessor Urbanístic (CAU), on hi ha representació de tots els partits i dels consells de participació.
- Sessions participatives obertes a la ciutadania (13 sessions amb 149 assistents)
- Entrevistes amb agents del territori per a cada etapa del procés (+50 entrevistes a cada fase)
- Sortides amb la ciutadania pel nucli urbà.
- Mapa digital participatiu (37 aportacions).
- Bústia ciutadana (12 aportacions).
- Participació en l'auditoria de gènere i salut (tallers i caminades obertes a la ciutadania).
- Participació en el Catàleg de Patrimoni (fet per entitats i experts locals).
- Tallers participatius amb les temàtiques de benestar social, polígons industrials, nucli urbà, equipaments, nucli antic, barris externs al nucli urbà i model urbà.
- Tallers amb centres de secundària.
- Xerrades públiques durant la fase d'avanç del Pla i després de les diferents aprovacions.
- Exposició a la Casa de Cultura sobre el POUM durant la fase d'avanç del Pla.
- Pàgina web del POUM, amb formulari de suggeriments.
- Agenda de l'equip redactor: entrevistes personals (>60 peticions).
- Procés d'exposició pública de les aprovacions d'avanç del Pla, inicial i provisional.

# PARTICIPACIÓ CIUTADANA

## Punts de consens

**Després de tots els elements de participació que s'han posat a l'abast de la ciutadania, del moviment associatiu i de les forces polítiques per a la redacció del nou POUM, s'han assolit amplis consensos respecte alguns dels reptes que ha de tenir en compte l'Olesa del futur:**



- Hi ha manca d'espais verds en el teixit edificat.
- Són diversos els espais d'interès ambiental a protegir i que el POUM ha de treballar per potenciar-ne els valors, fent-los compatibles amb l'ús social.
- Cal condicionar nous creixements a l'esgotament dels espais disponibles.
- És important vetllar pel manteniment de la indústria com a activitat econòmica d'interès per al desenvolupament futur del municipi, tot i que cal tendir cap a activitats econòmiques amb més valor afegit.
- S'ha d'apostar per un model de mobilitat més sostenible en detriment del transport privat motoritzat.
- Cal resoldre la problemàtica del pas de vehicles per l'interior del nucli urbà.

# 03

## POUM: pensem l'Olesa del futur

**03.1 Habitatge protegit**

**03.2 Protecció del Patrimoni**

**03.3 Mobilitat sostenible**

**03.4 Cohesió social**

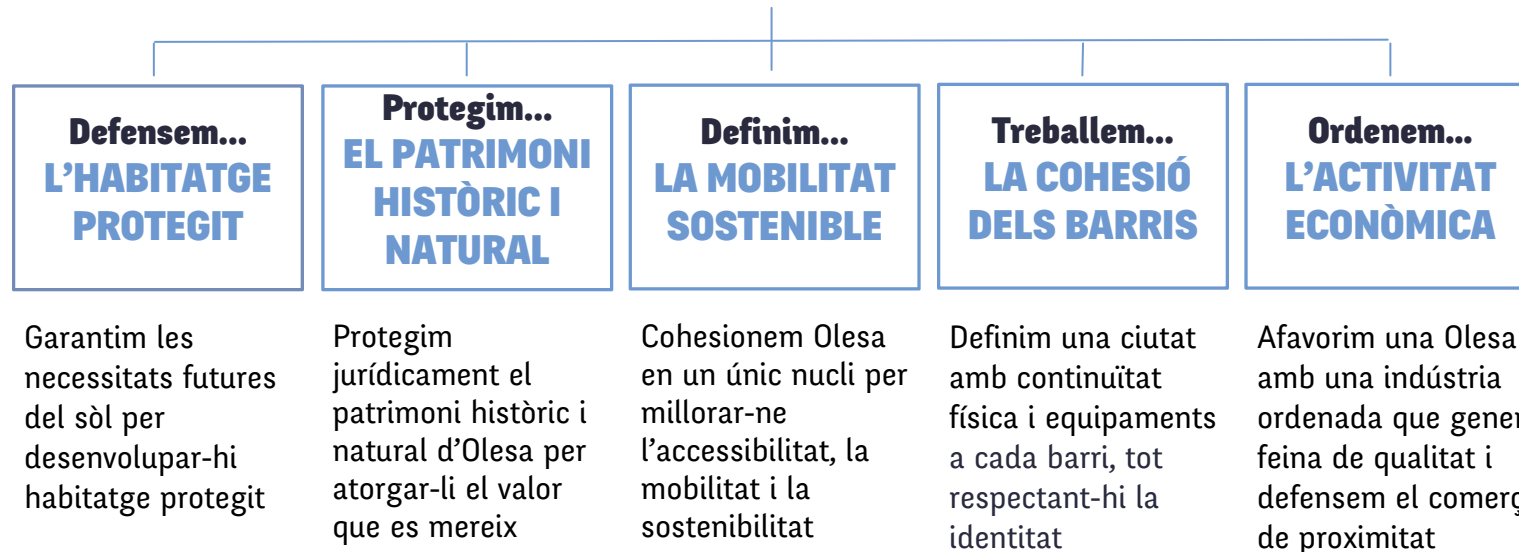
**03.5 Ordenació de l'activitat econòmica**



# OBJECTIUS DEL PLA. Eixos de treball

## Pensem... L'OLESA DEL FUTUR!

**Per una Olesa cohesionada, sostenible i verda, pensada per als veïns i veïnes, que en defensa les particularitats patrimonials i estigui preparada per afrontar els reptes de futur**



# OBJECTIUS DEL PLA. Pensem l'Olesa del futur

## Diagnosi

- Olesa és un municipi dens i de límits desdibuixats, amb barreres físiques com la C55 i la via ferroviària. El POUM impulsa una ordenació de les infraestructures que l'obre als espais naturals de l'entorn i afavoreix la cohesió amb els barris més allunyats.
- Olesa pateix un dèficit d'espais lliures i verds, sobretot a les zones més centríques. El POUM planeja la creació de nous parcs, potencia els ja existents i projecta acostar els equipaments als barris.
- Reconeixent la realitat construïda, s'aposta per no créixer i per endreçar els límits i els espais de transició entre la zona urbana i la rústica.

## Què recull el POUM?

**26.483  
habitants**

Projecció  
demogràfica  
2033 IDESCAT

**36  
hectàrees**

Dedicades a  
equipaments

**40  
hectàrees**

Dedicades a  
zones verdes i  
espais lliures

**4 grans parcs  
urbans al  
municipi**

A banda del ja  
existent situat a  
l'entorn de  
l'Ajuntament, es  
creen 4 parcs:

- Can Carreras
- La Puda
- Cal Candi
- La Central

Mida del municipi:  
**1.660 hectàrees**

$\frac{3}{4}$  parts del territori  
són no urbanitzables:  
**1.238 hectàrees**

Majoritàriament rústic  
(35,8%), espais naturals  
protegits (28,5%) i  
agrícola (14,5%).

$\frac{1}{4}$  part del territori  
urbanitzable:  
**422 hectàrees**

# OBJECTIUS DEL PLA

## Pensem l'Olesa del futur

### Què aconseguix el POUM?

**Vetllar per una Olesa cohesionada, sostenible i verda, pensada per a la ciutadania, que defensi les seves particularitats patrimonials i estigui preparada per als reptes de futur. Una Olesa oberta als espais naturals, amb parcs de qualitat i amb una mobilitat més senzilla i enfocada al vianant.**

- Fer una ciutat que convidi a caminar i a fer salut amb l'ús de la bicicleta. Una Olesa on els seus veïns i veïnes puguin desplaçar-se de manera sostenible, saludable, ràpida i segura.
- Impulsar la millora de la connexió de la trama urbana amb l'espai fluvial de la llera del riu Llobregat.
- Superar la barrera física que provoca la línia ferroviària i la carretera C55 i fer-la més permeable.
- Apostar per la creació de zones verdes i d'espais de lleure i definir una xarxa de parcs i jardins per a l'ús de tothom. Projectar quatre parcs urbans de grans dimensions per poder gaudir d'un entorn verd i saludable.
- Impulsar la construcció d'equipaments pensats per als barris: biblioteques, centres cívics, centres esportius...



# OBJECTIUS DEL PLA

## Defensem l'habitatge protegit

### Diagnosi

- Olesa té una alta demanda d'habitatge, poca oferta de lloguer i poc habitatge protegit. El POUM redueix aquest dèficit i fixa les bases per crear 645 habitatges protegits en 16 anys.
- Els barris centrals tenen una densitat de població força més elevada que el perifèrics. El POUM planteja una distensió poblacional als barris centrals i aposta per un teixit continu.
- Rebaixant l'alçada d'edificació a l'Eixample una planta i fent un reequilibri poblacional cap a zones menys denses, s'elimina un potencial de 1.300 habitatges de mercat lliure i es creen 645 habitatges protegits.

### Què recull el POUM?

#### Redistribució Reequilibri

1.300 habitatges  
menys de mercat lliure  
+ 1.330 habitatges en  
nous sectors

#### Reducció de 169.898 m<sup>2</sup>...

...de la superfície de sòl  
urbanitzable residencial  
(respecte el POUM'93)

#### 645 habitatges protegits

38,52% del nou sostre  
serà habitatge protegit:

- 480 HPO
- 165 habitatges  
dotacionals

#### Reducció de 45.928 m<sup>2</sup>...

...de sostre construït en  
sòl urbanitzable  
residencial (respecte el  
POUM'93)

# OBJECTIUS DEL PLA

## Defensem l'habitatge protegit

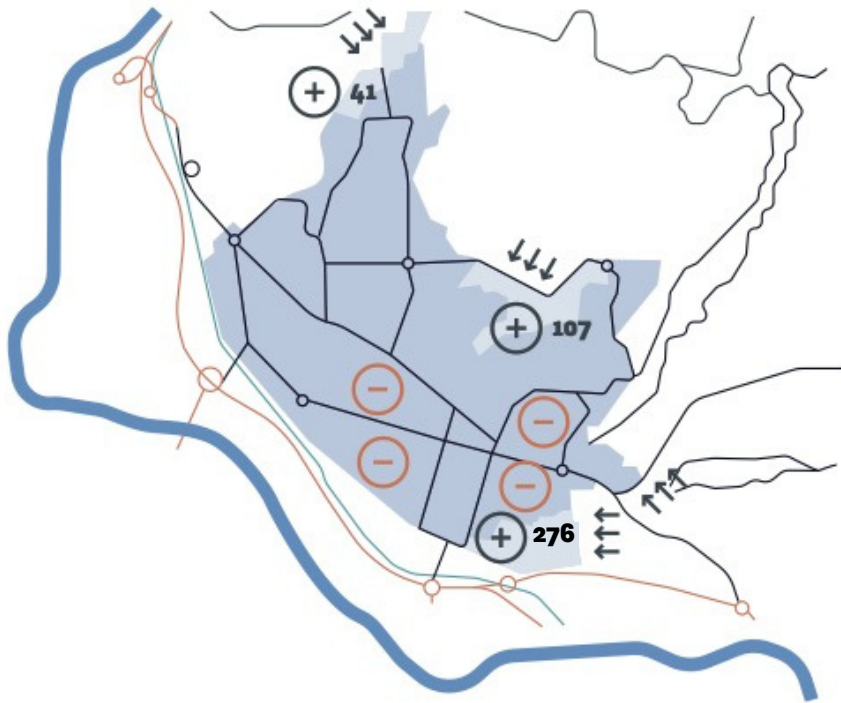
### Què aconseguix el POUM?

**Posar les bases d'un sistema d'habitatge protegit assequible, que no expulsi els olesans i les olesanes del seu municipi.**

**Projectar l'habitatge protegit que necessitarà Olesa de Montserrat els propers 20 anys.**

- Aprofitar el sòl urbà per planejar habitatge protegit i garantir les necessitats futures per desenvolupar-lo.
- Pensar una Olesa més organitzada, on tots els barris estiguin connectats entre si.
- Apostar per una distribució poblacional més equilibrada i sostenible i eliminar el creixement descontrolat.
- Planificar un Eixample menys dens: redistribuir els pisos que el POUM'93 permetia construir-hi entre els espais d'oportunitat i els barris incomplets, i així aconseguir un teixit urbanístic més sostenible i equilibrat.

# HABITATGE



## Reducció dels sectors urbanitzables

- Reducció sobre sòl construït (-45.928 m<sup>2</sup>)
- Reducció sobre sòl residencial (-169.989 m<sup>2</sup>)



## Reducció d'habitatges a sòl urbà dens

- Reducció d'una planta a l'Eixample (-1.300 habitatges)



## 39,52% de nou sostre per habitatge protegit

- Habitatge protegit (+645 habitatges)



**Estimació: 27.000 habitants**

# OBJECTIUS DEL PLA

## Protegim el patrimoni

### Diagnosi

- Més enllà dels edificis emblemàtics, Olesa té una riquesa patrimonial molt destacable però mai ha estat capaç de donar-li el valor que es mereix ni protegir-la jurídicament.
- El POUM incorpora una visió diferent i planteja noves accions estratègiques per aconseguir-la: aposta per mantenir la cura dels elements arquitectònics rellevants alhora que potencia la protecció d'espais i de zones naturals de l'entorn i n'augmenta el grau de protecció.

### Què recull el POUM?

#### 240 elements protegits

- 56% patrimoni immoble.
- 20% patrimoni moble.
- 14% immaterial.
- 6% natural.
- 5% documental.

#### Entre els més destacats hi apareixen...

- Les construccions de pedra seca.
- L'aflorament geològic de les Ribes Blaves.
- L'ambient protegit del nucli antic i els elements arquitectònics singulars.
- La Torre del Rellotge.
- L'olivera olesana.
- El Portal de Santa Oliva.

# OBJECTIUS DEL PLA

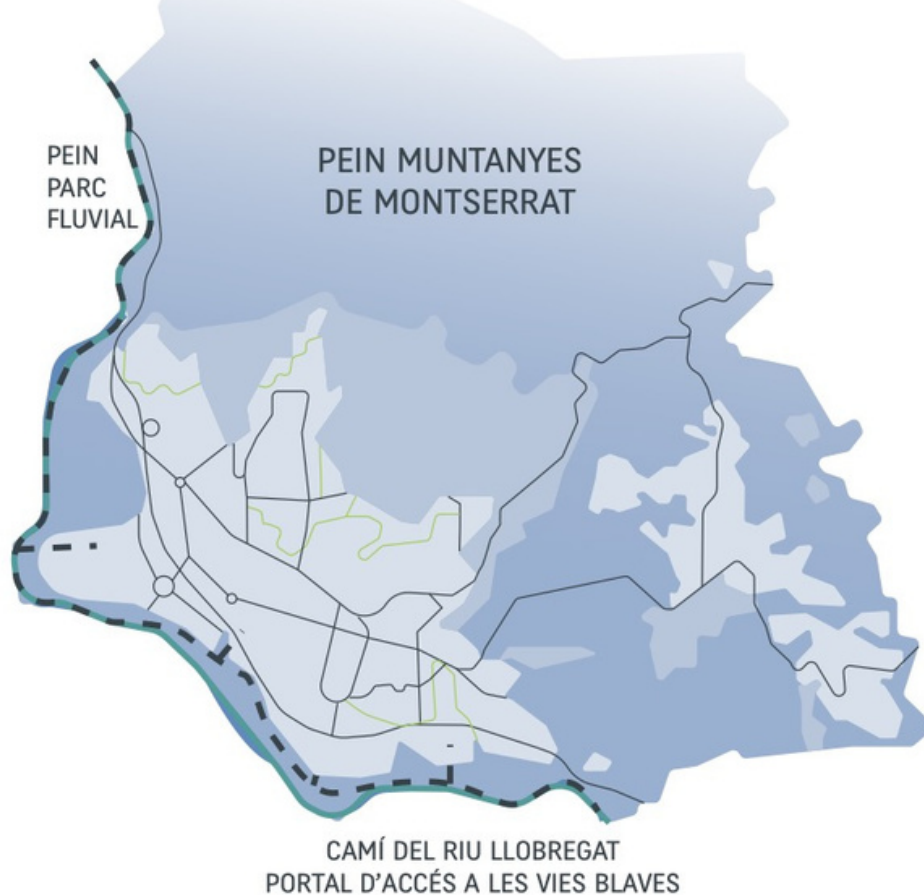
## Protegim el patrimoni

### Què aconseguix el POUM?

**Protegir jurídicament el patrimoni històric i natural d'Olesa de Montserrat per atorgar-li el valor que es mereix.**

- Reconèixer els valors arquitectònics, urbanístics i ambientals de 240 elements del patrimoni.
- Aprofundir en el coneixement de la història del municipi i fer-la accessible a la ciutadania.
- Protegir els terrenys de Can Llimona i del camp de futbol, com es va decidir a la consulta popular de 2015.
- Apostar per la protecció, el gaudi i l'acostament d'Olesa a la llera del riu Llobregat.
- Apropar el Parc Natural de Montserrat a la ciutadania i fer-lo més accessible.
- Potenciar la visibilitat exterior del patrimoni local per atraure-hi visitants d'altres indrets que puguin dinamitzar, alhora, l'activitat econòmica del municipi.

# PROTECCIÓ DEL PATRIMONI



> 200 elements i espais protegits

**Terme municipal (1.600 Ha)**

$\frac{3}{4}$  no urbanitzable (1.217 Ha)

- 85% d'espais naturals protegits dividits en 4 graus amb major protecció.
- 15% agrícola (noves mesures per recuperar l'activitat agrícola).

# OBJECTIUS DEL PLA

## Definim la mobilitat sostenible

### Diagnosi

- Olesa té barreres físiques que dificulten els trajectes interns. El POUM planteja una reordenació que hi garanteix l'accessibilitat alhora que relliga el teixit urbanístic.
- El transport públic és insuficient i l'actual teixit urbà incentiva els trajectes en vehicle privat. Cal promocionar l'ús del transport públic i afavorir els trajectes a peu.
- Olesa té bons equipaments però la ubicació no respon a les necessitats ciutadanes. El POUM els reubica per garantir-hi l'accessibilitat i un servei més eficaç i de proximitat.

### Què recull el POUM?

#### Més transport públic

Amb més freqüència

#### Més xarxa bici

Ara 1 tram de 400 metres

#### Més aparcaments per a bicis

Multiplicar per 10 els actuals

#### Més parcs

4 nous parcs: un a Can Carreras, un entre el polígon industrial de la Puda i el nucli urbà, un altre adjacent a l'Eixample i un a Cal Candi.

#### Menys transport privat

Passar del 0,3% a l'11% de desplaçaments en transport públic.

#### Més pàrquings perimetrals

Barris pensats per als vianants.

# OBJECTIUS DEL PLA

## Definim la mobilitat sostenible

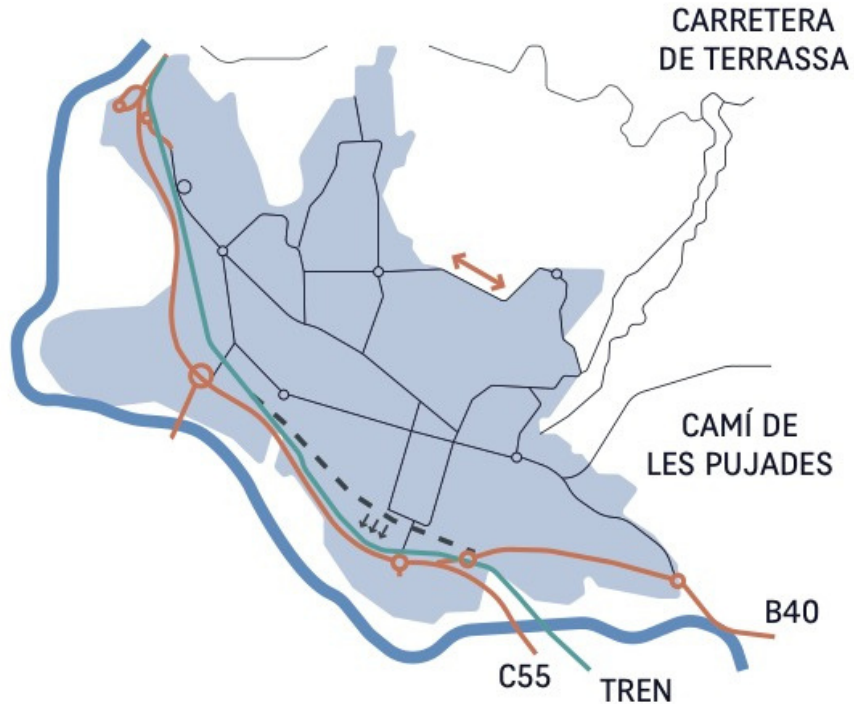
### Què aconseguim el POUM?

**Cohesionar Olesa en un sol nucli per millorar-hi l'accessibilitat, la mobilitat i la sostenibilitat.**

- **Relligar tots els barris dotant de mobilitat el nucli antic i reduint-hi la contaminació i l'ús del cotxe.**
  - **Apostar per una mobilitat àgil, pública i neta que permeti apropar els barris entre si.**
  - **Millorar l'accessibilitat al municipi, als equipaments i a les zones verdes, així com la connexió dels polígons amb l'autovia B-40.**
  - **Fomentar alternatives al transport privat.**
- Redissenyar vies d'accés i carrers interns per donar prioritat al vianant.
  - Potenciar desplaçaments interns sostenibles creant una xarxa de carrils bici i eixamplant les voreres.
  - Impulsar un nou Passeig del Nord, lligat al sud de Can Carreras, com a via alternativa de connexió entre barris que permeti pacificar el centre urbà.
  - Eliminar les barreres físiques de la via del tren per ampliar l'Eixample Sud i situar-hi la nova zona esportiva.
  - Recosir els barris de Sant Bernat, Els Closos, Cal Candi, Les Planes, Collet de Sant Joan i Poble Sec.
  - Garantir la comunicació entre el nucli urbà i el parc fluvial del Llobregat.
  - Fer aparcaments dissuasius a 10 min. del centre.



# MOBILITAT



## Mobilitat sostenible

- Malla viària tancada
- Més xarxa de carril bici
- Més transport públic
- Més itineraris de vianants de qualitat
- Desplaçar la via del tren
- Acostar equipaments a la població

## Connectats amb el territori

- Nous accessos Nord i Sud
- Nou ramal de connexió amb la B-40
- Nova connexió C55 – A2 (PDUi)
- Calçades laterals a la C55

# OBJECTIUS DEL PLA

## Cohesionem els barris

### Diagnosi

- Olesa és una ciutat consolidada que pateix una manca de cohesió entre barris, a conseqüència de buits urbans o de barris externs mal connectats. El POUM aprofita aquests buits per donar resposta a les demandes d'espais lliures, d'equipaments i d'habitatge protegit, alhora que afavoreix la interrelació i la cohesió entre barris.
- El POUM redistribueix els pisos que el Pla del 1993 permetia construir a l'Eixample i genera habitatge protegit al voltant dels nous parcs i equipaments, reforçant els centres de barri i afavorint el teixit social i econòmic.

### Què recull el POUM?

#### 4 sectors residencials

Previstos en els buits urbans existents per cobrir la demanda d'habitatge protegit, d'equipaments i de parcs urbans.

#### 35,9 hectàrees per a equipaments

Equivalentes a 50 camps de futbol: escoles, centres sanitaris, biblioteca, equipaments culturals i esportius...

#### Redistribució dels nous habitatges

Els pisos que el POUM'93 permetia construir a l'Eixample es ressituen a altres espais, relligant els barris al voltant de grans parcs i zones d'equipament.

# OBJECTIUS DEL PLA

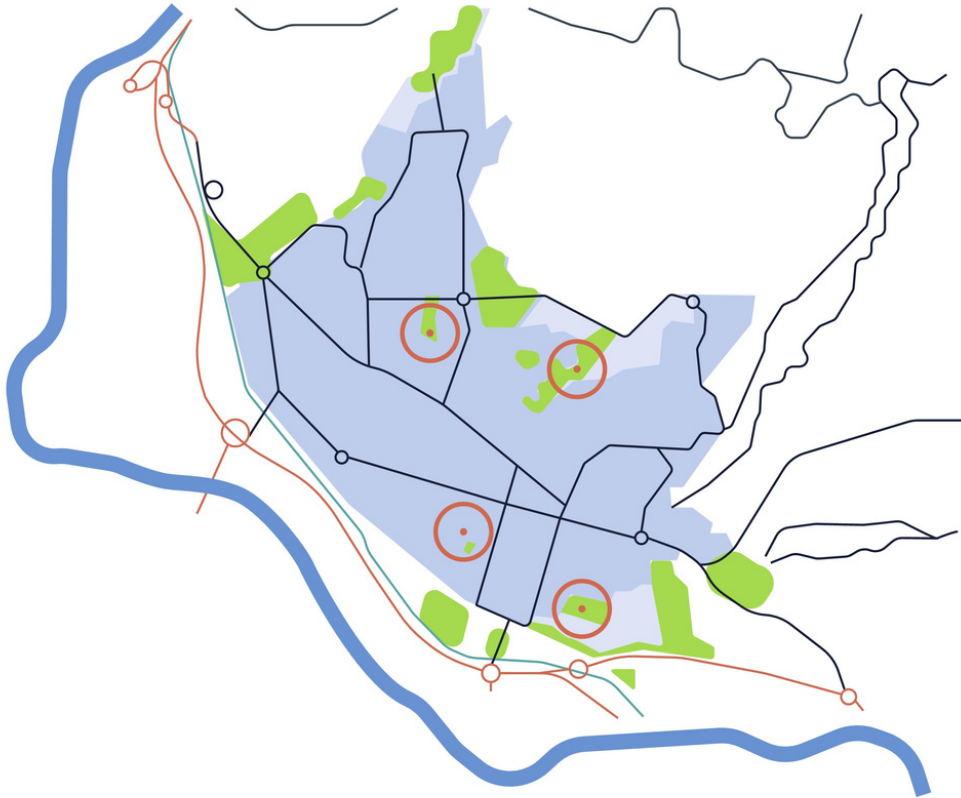
## Cohesionem els barris

### Què aconseguix el POUM?

**Definir una ciutat diversa i ben teixida interiorment, amb continuïtat física entre barris respectant-hi la identitat i dotant-los d'equipaments per potenciar la seva autonomia.**

- Potenciar els barris com a eix central i vertebrador de la cohesió social del municipi.
- Assegurar la continuïtat física entre barris.
- Cercar un nou equilibri urbà quant a la densitat poblacional, completar els barris inacabats i reduir la intensitat poblacional en barris molt densos.
- Vetllar per un creixement moderat d'Olesa: no crear més zones d'habitatges sinó reubicar la planificació actual en els barris buits.
- Projectar nous equipaments per resoldre les necessitats de cada barri.
- Augmentar el nombre d'equipaments.
- Facilitar l'ús social dels parcs i els jardins urbans com a espais de reunió i de lleure.

# ESPAIS LLIURES I EQUIPAMENTS



## Principal sòl públic de nova creació

- Augment fins a 359.347 m<sup>2</sup> en equipaments.
- Augment fins a 401.407 m<sup>2</sup> en espais lliures i verds



## Potenciar nous centres de barri Espais de trobada



# OBJECTIUS DEL PLA

## Ordenem l'activitat econòmica

### Diagnosi

- Olesa pateix un model industrial dissenyat als anys 80 i pensat en la implantació de fàbriques, mentre que la demanda actual és molt diferent: nau petita, logística i amb nous usos. El POUM no crea empreses ni infraestructures però estableix les condicions adequades per reactivar l'economia i afavorir el teixit industrial.
- Actualment hi ha zones dels polígons industrials molt deteriorades i abandonades. El POUM pretén acabar amb aquesta situació amb l'ordenació dels polígons industrials i de serveis, impulsant la millora de l'accessibilitat i afavorint-hi la productivitat i la funcionalitat.

### Què recull el POUM?

#### 2 sectors de serveis

Repensar els sectors de serveis al costat de la C55 per fer més atractiva la façana d'Olesa. Previsió de 2 sectors de serveis: comerços i restauració.

#### Diversificació d'usos industrials

Potenciar la diversificació d'usos industrials per afavorir la instal·lació de noves empreses.

#### Nova oferta de sòl

Incorporar la franja de sòl que hi ha entre la via dels FGC i la C55 a l'Eixample, per crear un àrea d'equipaments, serveis i comerç. Recuperar la connexió amb l'espai fluvial i les colònies tèxtils.

#### Afavorir el comerç local

Afavorir els centres de barri i el teixit social i crear itineraris de vianants i espais de qualitat. Això, sumat a les fortaleces pròpies per ubicació, poden fer d'Olesa un pol d'atracció al territori.

# OBJECTIUS DEL PLA

## Ordenem l'activitat econòmica

### Què aconseguim el POUM?

**Afavorir una Olesa de Montserrat amb una indústria ordenada que generi feina de qualitat.**

**Defensar el comerç de proximitat.**

**Treballar per millorar la connectivitat d'Olesa amb el teixit econòmic i industrial del Baix Llobregat i del Vallès.**

- Apostar per una Olesa econòmicament forta.
- Defensar el comerç de proximitat.
- Regularitzar un àmbit industrial i terciari mixt.
- Donar solucions a les problemàtiques de les empreses d'avui. Crear un entorn preparat per a la nova economia, molt diferent a la dels anys 80.
- Acabar amb el caos en el teixit industrial i la inseguretats jurídica generada pel POUM'93.
- No crear nous polígons industrials, sinó renovar els ja existents, preservant els corredors biològics i la connectivitat amb el parc fluvial.
- Millorar l'accessibilitat als polígons.
- Millorar la visibilitat als polígons abandonats o no desenvolupats per reduir-hi la percepció d'inseguretats.
- Incentivar l'arribada de noves empreses al parc industrial per generar feina de qualitat.
- Millorar la connexió dels polígons amb les vies de transports ràpides com la B-40.

# INDÚSTRIA I TEIXIT COMERCIAL



## Sectors a desenvolupar

- Polígons industrials ■
- Polígons de serveis i comercials ■

## Potenciar els eixos comercials

## Aprofitar la ubicació privilegiada

## Enfortir el teixit associatiu i comercial

## Adequar la tipologia de nau a la demanda

## Diversificar i flexibilitzar els usos a tots els polígons

Pots trobar tota la informació i  
documentació del POUM al web municipal

**[www.olesademontserrat.cat](http://www.olesademontserrat.cat)**

# Olesa, el teu futur



Edita:



Ajuntament  
d'Olesa de Montserrat

**POUM**

PLA D'ORDENACIÓ URBANÍSTICA MUNICIPAL  
OLESA DE MONTSERRAT

és **planejament**